

# Montagehandleiding.

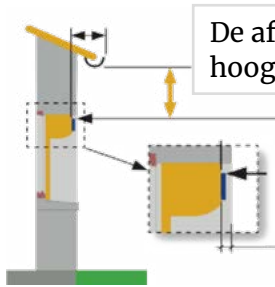
## Solar rolluiken.

# Vorbereiding.

- ⓘ Wijzig geen product(en).
- ⓘ Afmetingen zijn in millimeters.



## Plaatsing van de zonnecel.

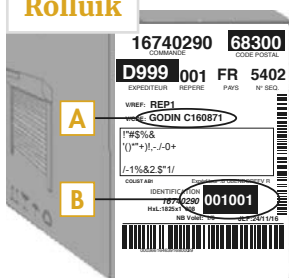


De afstand tussen de overhelling van de dakgoot en muur mag maximaal **2x** de hoogte zijn tussen de zonnecel en de uiterste overhelling van de dakgoot.

De afstand van de zonnecel tot de buitenste rand van het kozijn mag maximaal **20 mm** zijn.



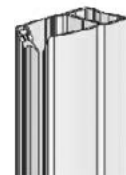
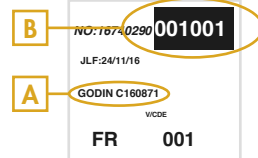
## Rolluik



**A** Referentie

**B** Aanduiding pakket

## Geleiderails & eindplaat



Verwijder de beschermfolie binnen maximaal 3 maanden na installatie.



## 1 Voorbereiding van het rolluik.

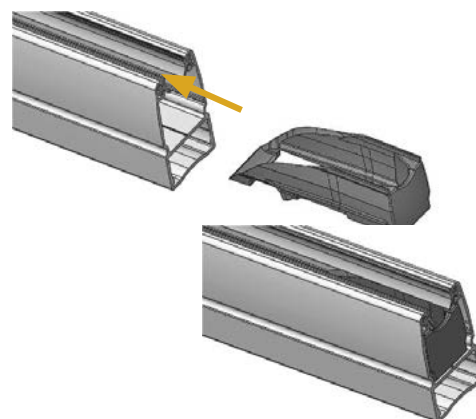


Verwijder het transportonderdeel.

Monteer de onderlat op de lamel [2] en verwijder het 2e transportdeel [3]



## 2 Indien nodig, installeer de einddoppen van de geleiderail.



KLIK

# Montage.

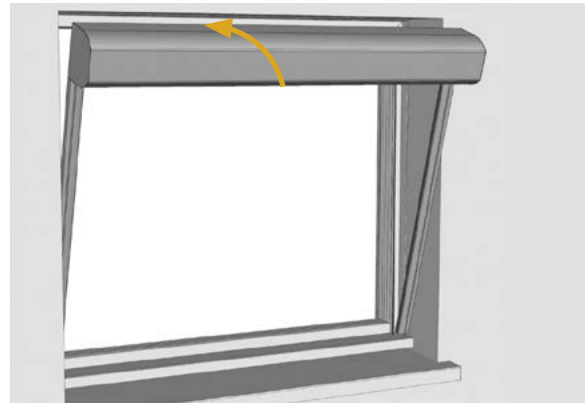
3

Montage van de geleiderails op de kast.



4

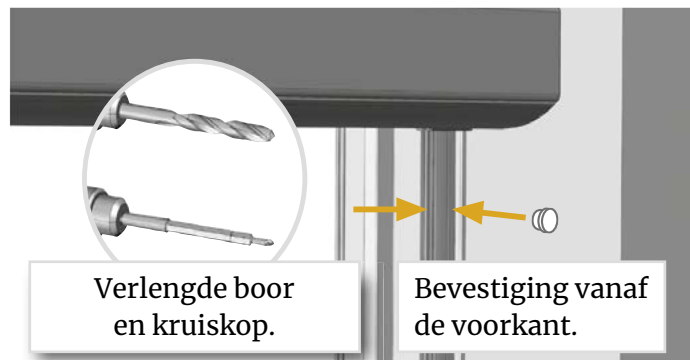
Montage van het rolluik.



5

Bevestiging van de geleiderails.

| Ondergrond        | Schroefmateriaal                  |               |
|-------------------|-----------------------------------|---------------|
| IJzer / aluminium | Metaalschroef                     | Maat 4,2 x 15 |
| Hout              | Spaanplaatschroef                 | Maat 4 x 30   |
| PVC               | Metaalschroef                     | Maat 4,2 x 25 |
| Metselwerk        | Spaanplaatschroef + plug Ø 6 x 30 | Maat 4 x 40   |



Gebruik roestvrijstalen of geometrische schroeven (schroeven niet meegeleverd).